

oferta handlowa ważna od 7.01 do 31.01.2009

www.carrefour.pl

# Carrefour



*Ułatwiamy życie*



korzystny sposób

# NA BIURO



**acer**

2 lata gwarancja | 1 GB pamięć | 80 GB dysk | 0,99 kg waga

Windows XP | Intel Atom | 8,9" | WiFi

**10x 99<sup>90</sup>**  
RATY 0% 999

**Netbook**  
**ACER ASPIRE ONE**  
procesor Intel Atom N270 1,6 GHz



**FUJITSU SIEMENS** | **intel Atom** | **Windows XP**

2 lata gwarancja | 1 GB pamięć | 60 GB dysk | 0,99 kg waga

8,9"

**2**

**10x 149<sup>90</sup>**  
RATY 0% 1499

**Netbook**  
**FUJITSU - SIEMENS Amilo Mini UI3520**  
procesor Intel Atom N270 1,6 GHz, WLAN 802.b/g, kamera internetowa 1,3 Mpix, Bluetooth, czytnik kart pamięci, wymienne pokrywy clip-on w różnych kolorach



**SAMSUNG** | **intel Atom** | **Windows XP**

2 lata gwarancja | 1 GB pamięć | 160 GB dysk | 1,33 kg waga

10,2"

**3**

**10x 169<sup>90</sup>**  
RATY 0% 1699

**Netbook**  
**SAMSUNG NC 10**  
procesor Intel Atom N270 1,6 GHz, WLAN 802.b/g, kamera internetowa 1,3 Mpix, Bluetooth, czytnik kart pamięci



**DELL** | **intel Core 2 Duo** | **Windows Vista Home Basic**

2 lata gwarancja | 2 GB pamięć | 250 GB dysk | 1,79 kg waga

13,3"

**4**

**10x 329<sup>90</sup>**  
RATY 0% 3299

**Notebook**  
**DELL XPS M1330**  
procesor Intel Core 2 Duo T5800 2,0 GHz, napęd DVD-RW, WLAN 802.b/g, kamera internetowa 2,0 Mpix, Bluetooth, gwarancja 2 lata Next Business Day

Notebook	Przekątna	Procesor	Pamięć	Dysk	Napęd	Karta graficzna	System	Waga	Inne
<b>1</b> ACER ASPIRE ONE	8,9"	Intel Atom N270 (1,6 GHz)	1 GB	80 GB	–	zintegrowana	Windows XP Home	0,99 kg	WiFi, Webcam, czytnik kart pamięci, 3 x USB 2.0, VGA
<b>2</b> FUJITSU-SIEMENS AMILO MINI UI3520	8,9"	Intel Atom N270 (1,6 GHz)	1 GB	60 GB	–	zintegrowana	Windows XP Home	0,99 kg	WiFi, Webcam 1,3 Mpix, Bluetooth, ExpressCard, 2 x USB 2.0, czytnik kart pamięci
<b>3</b> SAMSUNG NC 10	10,2"	Intel Atom N270 (1,6 GHz)	1 GB	160 GB	–	zintegrowana	Windows XP Home	1,33 kg	WiFi, Webcam 1,3 Mpix, Bluetooth, VGA 3 x USB 2.0, czytnik kart pamięci
<b>4</b> DELL XPS M1330	13,3"	Intel Core 2 Duo T5800 (2,0 GHz)	2 GB	250 GB	DVD-RW slot-in	Intel X3100	Vista Home Basic	1,79 kg	WiFi, Webcam 2,0 Mpix, 4 x USB 2.0, HDMI, ExpressCard, czytnik kart pamięci, VGA, 2 lata gwarancji „Next Business Day” (wizyta serwisanta następnego dnia roboczego)

## 5 KROKÓW DO WŁASNEJ FIRMY

### Praktyczny poradnik

na następnych stronach przedstawimy Państwu kolejne etapy zakładania własnej firmy

<b>1</b>	Urząd gminy lub miasta	str. 5
<b>2</b>	GUS (Główny Urząd Statystyczny)	str. 8
<b>3</b>	Bank	str. 11
<b>4</b>	Urząd Skarbowy	str. 14
<b>5</b>	ZUS	str. 15



2



Tylko z kartą **Carrefour VISA** kupujesz na **5 lub 10 rat 0%**

Więcej informacji na temat karty Carrefour VISA i regulamin promocji uzyskasz w punkcie „Jedną finansować” hipermarketu Carrefour oraz pod numerem infolinii: 0 801 706 700 lub 071 706 71 20.  
Poręczycielka roczna stopa oprocentowania wyliczona zgodnie z ustawą o kredytach konsumpcyjnych (Dz.U. nr 100 z 2001 r., poz. 1081 z późn. zm.) wynosi 0%.  
\*Opłata jak za jeden wpis do polskiego lokalnego



**FUJITSU SIEMENS** **intel** **Windows Vista Home Basic**

**2 GB** pamięć RAM **320 GB** dysk twardy

**2 lata** gwarancja

**10x** **169<sup>90</sup>** **RATY 0%** **1699**

**5**

**Notebook 15,4"**  
**FUJITSU-SIEMENS V5555**  
procesor Intel Core Duo T2390

**hp** **intel** **Windows Vista Home Premium**

**4 GB** pamięć RAM **320 GB** dysk twardy

**10x** **379<sup>90</sup>** **RATY 0%** **3799**

**6**

**Notebook 15,4"**  
**HP PAVILION dv5-1170ew**  
procesor Intel Core 2 Duo P8400 (2,26 GHz), napęd Blue Ray Combo, grafika GeForce 9600M 512 MB, WLAN 802.b/g, kamera internetowa, Bluetooth, pilot, HDMI, gwarancja 2 lata

**intel** **Windows Vista Home Premium**

**3 GB** pamięć RAM **320 GB** dysk twardy

**10x** **299<sup>90</sup>** **RATY 0%** **2999**

**7**

**Notebook 15,4"**  
**DELL INSPIRON 1525**  
procesor Intel Core 2 Duo T5800 (2,0 GHz), napęd DVD-RW, WLAN 802.b/g, kamera internetowa 2,0 Mpix, Bluetooth, gwarancja 3 lata Next Business Day

**hp** **intel** **Windows Vista Home Premium**

**3 GB** pamięć RAM **320 GB** dysk twardy

**10x** **349<sup>90</sup>** **RATY 0%** **3499**

**8**

**Notebook 17"**  
**HP PAVILION dv7-1140ew**  
procesor Intel Core 2 Duo T5800 (2,0 GHz), napęd DVD-RW, grafika GeForce 9600M 512 MB, WLAN 802.b/g, kamera internetowa, Bluetooth, pilot, HDMI, gwarancja 2 lata

Notebook	Przekątna	Procesor	Pamięć	Dysk	Napęd	Karta graficzna	System	Waga	Inne
<b>5</b> FUJITSU-SIEMENS ESPRIMO V5555	15,4"	Intel Core Duo T2390 (1,86 GHz)	2 GB	320 GB	DVD-RW DL	zintegrowana	Vista Home Basic	2,7 kg	WiFi, 3 x USB 2.0, ExpressCard
<b>6</b> HP PAVILION DV5-1170ew	15,4"	Intel Core 2 Duo P8400 (2,26 GHz)	4 GB	320 GB	Blue-Ray	GeForce 9600M 512 MB	Vista Home Premium	4,65 kg	WiFi, Webcam, Bluetooth, HDMI, 4 x USB 2.0, ExpressCard, czytnik kart 5w1, pilot
<b>7</b> DELL INSPIRON 1525	15,4"	Intel Core 2 Duo T5800 (2,0 GHz)	3 GB	320 GB	DVD-RW DL	Intel X3100	Vista Home Premium	2,7 kg	WiFi, Webcam 2,0 Mpix, 4 x USB 2.0, 3 lata gwarancji „Next Business Day” (wizyta serwisanta następnego dnia roboczego)
<b>8</b> HP PAVILION DV7-1140ew	17"	Intel Core 2 Duo T5800 (2,0 GHz)	3 GB	320 GB	DVD-RW DL	GeForce 9600M 512 MB	Vista Home Premium	5,14 kg	WiFi, Webcam, Bluetooth, HDMI, 4 x USB 2.0, ExpressCard, czytnik kart 5w1, pilot

**maxCom**

**69**

Torba na notebook  
**MAXCOM MT-09**

**acer**

**44<sup>90</sup>**

Torba na netbook  
**ACER**  
cena za szt.

**44<sup>90</sup>**

Torba na netbook  
**G-SHOCK**  
cena za szt.

**media-Tech**

**5x** **23<sup>80</sup>** **RATY 0%** **119**

Uniwersalny zasilacz do notebooka 2w1  
**MT-6253**  
zasilanie z gniazdka 100 - 240 V lub z gniazda zapalniczki 12 V

**RABAT**  
do  
**1.5%**

**RABAT na wszystko!**  
Tak dobrze masz tylko z kartą Carrefour Visa

**UWAGA**  
Płać mniej!!!

Więcej informacji o kartce oraz związanych z nią opłatach i przewidywanych w punkcie „Usługi Finansowe” hipermarketu Carrefour bądź pod numerem infolinii: 0-801 706 705\* lub 071 799 71 29\*  
\*opłata jak za jeden impuls połączenia lokalnego



**PHILIPS**

2 GB DDR2 pamięć RAM  
500 GB dysk twardy  
GeForce 8400 GS 256 MB karta graficzna

intel  
Core Duo inside™

**10x 199<sup>90</sup>**  
RATY 0% 1999

Zestaw komputerowy  
PCF PHILIPS 22"  
monitor LCD 22" PHILIPS 220S W9 FS  
procesor Intel Dual Core E5200 2 x 2,5 GHz, napęd DVD-RW



**PHILIPS**

1440 x 900 rozdzielczość  
300 cd/m<sup>2</sup> jasność  
1000:1 kontrast  
5 ms czas reakcji

**10x 48<sup>90</sup>**  
RATY 0% 489

Monitor LCD 19"  
PHILIPS 190SW  
technologia SmartImage zapewnia optymalną jakość obrazu



**PCF**

2 GB DDR2 pamięć RAM  
250 GB dysk twardy  
DVD-RW napęd

**10x 129<sup>90</sup>**  
RATY 0% 1299

Komputer  
PCF E2200  
procesor Intel Dual Core E2200



**SAMSUNG**

1680 x 1050 rozdzielczość  
300 cd/m<sup>2</sup> jasność  
10000:1 kontrast  
5 ms czas reakcji

**10x 59<sup>90</sup>**  
RATY 0% 599

Monitor LCD 22"  
SAMSUNG SM 2243LNX



**(Intenso)**

**GRATIS!**  
karta pamięci 1 GB

**5x 39<sup>80</sup>**  
RATY 0% 199

Ramka cyfrowa 7"  
INTENSO  
+ pilot, aluminiowa obudowa  
+ karta pamięci SD 1 GB GRATIS



**Gateway**

1920 x 1200 rozdzielczość  
400 cd/m<sup>2</sup> jasność  
1000:1 kontrast  
3 ms czas reakcji  
HDMI, DVI interfejs

**10x 94<sup>90</sup>**  
RATY 0% 949

Monitor LCD 24"  
GATEWAY FHD2400



Monitor	Przekątna	Rozdzielczość	Jasność	Kontrast	Czas reakcji matrycy	Kąt widzenia (poziomy/pionowy)	Funkcje dodatkowe
1 LCD PHILIPS 190SW	19"	1440 x 900 pix	300 cd/m <sup>2</sup>	1000:1	5 ms	170° (poz.) / 160° (pion.)	SmartImage
2 LCD SAMSUNG SM 2243LNX	22"	1680 x 1050 pix	300 cd/m <sup>2</sup>	10000:1	5 ms	170° (poz.) / 160° (pion.)	MagicTune
3 LCD GATEWAY FHD2400	24"	1900 x 1200 pix	400 cd/m <sup>2</sup>	1000:1	3 ms	160° (poz.) / 160° (pion.)	HDMI, DVI-D, S-Video



4



Tylko z kartą Carrefour VISA  
kupujesz na 5 lub 10 rat 0%

Więcej informacji na temat karty Carrefour VISA i regulaminu promocji uzyskasz w punkcie „Usługi Finansowe” hipermarketu Carrefour oraz pod numerem infolinii: 0 801 706 700 lub 071 706 71 20.  
Ponieważ roczna stopa oprocentowania wyliczona zgodnie z ustawą o kredytach konsumpcyjnych (Dz.U. nr 100 z 2001 r., poz. 1081 z późn. zm.) wynosi 0%, \*opłata jak za jeden impuls połączenia lokalnego.

**TOSHIBA**

**10x 26<sup>90</sup>**  
RATY 0% 269

Dysk zewnętrzny 2,5"

**TOSHIBA**

USB 2.0, pojemność 250 GB



**EMTEC**

**49<sup>90</sup>**

Pamięć USB  
**EMTEC**



8 GB

pojemność

**(Intenso)**

**28<sup>90</sup>**

Pamięć USB

**INTENSO** business

alumiuniowa obudowa



4 GB

pojemność

**MINT**

**5<sup>90</sup>**

Płyty DVD

**MINT** cake 10 szt.

cena za opak.



**MANTA**

**24<sup>90</sup>**

Interface Bluetooth micro do PC

**MANTA** MBD-01

łatwe i szybkie podłączenie, zasięg do 20 m



**ES**

CENA OD

**11<sup>90</sup>**

Mysz optyczna

**E5**

cena za szt.



CENA OD

**6<sup>90</sup>**

Kalkulator

**BCC 200**

cena za szt.



PRODUKT  
CARREFOUR  
NILEPSZA JAKOŚĆ  
W NAJLEPSZEJ CENIE

CENA OD

**7<sup>90</sup>**

Środki czyszczące  
do urządzeń biurowych

**E5**

różne rodzaje  
cena za szt.

**ES**



**10x 32<sup>90</sup>**  
RATY 0% 329

System operacyjny

**MICROSOFT** Windows XP BOX



**5x 33<sup>80</sup>**  
RATY 0% 169

Zintegrowany system  
zabezpieczeń

**SYMANTEC** NORTON 360

wersja na 3 stanowiska



**Office**

**5x 37<sup>80</sup>**  
RATY 0% 189

Oprogramowanie

**MICROSOFT** OFFICE 2007



## JAK ZAŁOŻYĆ FIRME

1

### KROK PIERWSZY

#### Urząd gminy lub miasta

Tutaj składamy wniosek o wpis do ewidencji gospodarczej. Musimy podać nazwę i siedzibę firmy, określić datę rozpoczęcia i przedmiot (przedmioty) działalności, wyznaczyć miejsce głównego oddziału (oddziałów) oraz pełnomocnika, który może reprezentować i zastępować właściciela firmy we wszelkich kontaktach z urzędami i innymi podmiotami.

#### Dane potrzebne w zgłoszeniu do ewidencji:

- imię i nazwisko przedsiębiorcy
- nazwa firmy (niekoniecznie)
- PESEL (nr ewidencyjny)
- NIP (nr identyfikacji podatkowej)
- adres zamieszkania
- adres siedziby firmy
- określenie rodzaju działalności zgodne z symbolami Polskiej Klasyfikacji Działalności (PKD)
- miejsce (lub miejsca) prowadzenia działalności
- data rozpoczęcia działalności

RABAT  
do  
**1.5%**

**RABAT na wszystko!**  
Tak dobrze masz tylko z kartą Carrefour Visa

**UWAGA**  
Płać mniej!!!

Więcej informacji o kartce oraz związanych z nią opłatach i przewidywanych w punkcie „Usługi finansowe” hipermarketu Carrefour bądź pod numerem infolinii: 0 801 706 705\* lub 071 799 71 29\*  
\*opłata jak za jeden impuls połączenia lokalnego





**5x**  
RATY 0%  
**23<sup>80</sup>**  
119

Drukarka  
**HP Deskjet 1560**

idealna dla osób szukających urządzenia prostego w obsłudze,  
drukowanie z prędkością 18 str./min w czerni i 12 str./min w kolorze,  
rozdzielczość 4800 x 1200, złącze zewnętrzne USB 2.0



CENA OD  
**14<sup>90</sup>**

Papier fotograficzny  
**EMTEC**  
różne rodzaje  
cena za opak.



**5x**  
RATY 0%  
**25<sup>80</sup>**  
129

Drukarka  
**CANON IP 1800**

szybkość druku do 20 str./min, rozdzielczość 4800 x 1200 dpi



**10x**  
RATY 0%  
**33<sup>90</sup>**  
339

Drukarka  
**HP PS 5360**

szybkość druku do 32 str./min, rozdzielczość do 4800 x 1200 dpi,  
czytnik kart pamięci, wydruk fotografii



CENA OD  
**9<sup>90</sup>**

Papier fotograficzny  
**CARREFOUR**

format: A4, 260 g/m<sup>2</sup>, 15 arkuszy; A4, 150 g/m<sup>2</sup>, 50 arkuszy; A6, 200 g/m<sup>2</sup>, 20 arkuszy;  
A6, 260 g/m<sup>2</sup>, 20 arkuszy; A4, 200 g/m<sup>2</sup>, 15 arkuszy; A6, 280 g/m<sup>2</sup>, 50 arkuszy;  
A4, 280 g/m<sup>2</sup>, 15 arkuszy  
cena za opak.



CENA OD  
**29<sup>90</sup>**

Tusz  
**INCORE HP 21, 22**  
cena za szt.



CENA OD  
**49<sup>90</sup>**

Tusz oryginalny  
**HP 21, 22**  
cena za szt.



CENA OD  
**11<sup>90</sup>**

Kabel USB 2.0  
**CARREFOUR**

dl. 1,8 m, 3 m, 5 m  
cena za szt.



6



Tylko z kartą **Carrefour VISA**  
kupujesz na **5 lub 10 rat 0%**

Więcej informacji na temat karty Carrefour VISA i regulamin promocji uzyskasz  
w punkcie „Jedną finansować” hipermarketu Carrefour  
lub pod numerem infolinii: 0 801 706 700 lub 071 706 71 20.  
Początkowa roczna stopa oprocentowania wyliczona zgodnie z ustawą o kredytach  
konsumenckich (Dz.U. nr 100 z 2001 r., poz. 1081 z późn. zm.) wynosi 0%.  
\*opłata jak za jeden imputo pobierana lokalnie



**10x** **24<sup>90</sup>**  
RATY 0% 249

Urządzenie wielofunkcyjne

HP DESKJET F2290

+ zintegrowany system zabezpieczeń Norton 360

rozdzielczość druku 4800 x 1200, szybkość druku do 20 str./min w czerni, do 14 str./min w kolorze, funkcja skanowania  
Umożliwia szybkie drukowanie o jakości fotograficznej, kopiowanie, drukowanie bez marginesów na papierze fotograficznym  
w formacie 10 x 15, Smart Web Printing – efektywne drukowanie zawartości stron internetowych.

LEXMARK



**10x** **32<sup>90</sup>**  
RATY 0% 329

Urządzenie wielofunkcyjne

LEXMARK X4875

kolorowy wyświetlacz LCD 2,4", szybkość druku 30 str./min w czerni, 27 str./min w kolorze, czytnik kart pamięci, USB 2.0

LEXMARK



**10x** **24<sup>90</sup>**  
RATY 0% 249

Urządzenie wielofunkcyjne

LEXMARK X3650

rozdzielczość druku 4800 x 1200 dpi, szybkość druku do 25 str./min w czerni, do 18 str./min w kolorze, skaner płaski 600 x 1200 dpi, drukowanie z kart pamięci bez pośrednictwa komputera, kopiowanie po naciśnięciu jednego przycisku – bez pośrednictwa komputera, zaawansowane funkcje fotograficzne, w tym czytnik kart i port PictBridge

Canon



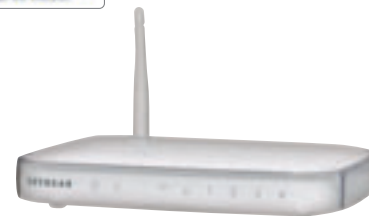
**5x** **29<sup>80</sup>**  
RATY 0% 149

Urządzenie wielofunkcyjne

CANON PIXMA MP 190

rozdzielczość druku 4800 x 1200 dpi, szybkość druku do 19 str./min w czerni, do 15 str./min w kolorze, skaner płaski 600 x 1200 dpi, drukuje odbitki 10 x 15 cm bez obramowania, jakość laboratorium – ok. 70 sek.

NETGEAR



**5x** **23<sup>80</sup>**  
RATY 0% 119

Bezprzewodowy router

NETGEAR WGR614

router wyposażony w 4-portowy switch 10/100 Mbit oraz bezprzewodowy punkt dostępu w standardzie 802.11g, pełni funkcję tzw. bramy (ang. Gateway), dzięki której można podłączyć sieć lokalną do internetu, dla sieci bezprzewodowych pełni funkcję punktu dostępowego (access point), router ten umożliwia współdzielenie łącza internetowego (pod jednym adresem IP) oraz pomaga zabezpieczyć sieć lokalną przed atakami z zewnątrz dzięki wbudowanej blokadzie firewall



**18<sup>90</sup>**

Hub USB 2.0  
CARREFOUR



**9<sup>90</sup>**

Tusz do urządzeń Canon

24B czarny,  
24C kolor  
cena za szt.



LEXMARK

CENA OD  
**79**

Tusz  
LEXMARK  
36 XL czarny  
37 XL kolor - 99 zł  
cena za szt.



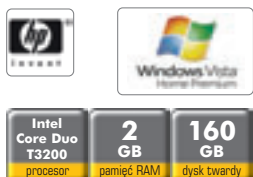
RABAT  
do  
**1.5%**

**RABAT na wszystko!**  
Tak dobrze masz tylko z kartą Carrefour Visa

**UWAGA**  
Płać mniej!!!

Więcej informacji o kartce oraz związanych z nią opłatach i prowizjach uzyskasz w punkcie „Usługi finansowe” hipermarketu Carrefour bądź pod numerami infolinii: 0-801-706-705\* lub 071-799-71-29\*  
\*opłata jak za jeden impuls połączenia lokalnego





**10x** **269<sup>90</sup>**  
RATY 0% 2699

**Notebook**  
**HP Pavilion DV5-1110ew**

napęd DVD-RW, karta graficzna GeForce 9200 256 MB, WLAN, złącze HDMI, kamera internetowa 1,3 Mpix, Bluetooth, Firewire, ExpressCard, pilot



**9<sup>90</sup>**

**Płyty DVD +/- R**

**HP**

cake 10  
cena za opak.

Kupując  
cały zestaw,  
zaoszczędzisz 200 zł

Cena zestawu:

**2999**

**10x** **299<sup>90</sup>**  
RATY 0%



**89<sup>90</sup>**

**Tusz czarny**  
**HP 350**  
cena za szt.



**12<sup>90</sup>**

**Papier fotograficzny**  
**do drukarki**

25 arkuszy, format 10 x 15 cm  
cena za opak.



**10x** **39<sup>90</sup>**  
RATY 0% 399

**Urządzenie wielofunkcyjne**  
**HP C4580**

rozdzielczość druku do 4800 dpi, skaner 1200 x 2400 dpi, kolorowy wyświetlacz LCD 4 cm, opcjonalny druk 6-kolorowy, moduł sieci bezprzewodowej WiFi, czytnik kart pamięci

## JAK ZAŁOŻYĆ FIRMĘ

2

KROK DRUGI

### GUS (Urząd Statystyczny)

Mamy 14 dni od uzyskania wpisu do ewidencji działalności, aby w Urzędzie Statystycznym (Głównym lub Wojewódzkim) pobrać i złożyć formularz RG-1 o nadanie numeru REGON (będzie potrzebny w Urzędzie Skarbowym podczas składania wniosku o nadanie firmie numeru NIP).

Składając wniosek RG, dołączamy kopię (lub wymagany przez niektóre urzędy oryginał) wpisu do rejestru. REGON jest nadawany bezpłatnie. Po otrzymaniu numeru REGON mamy obowiązek posługiwać się nim na drukach urzędowych i pieczęciach firmowych.

### Dokumenty, których potrzebujemy:

- dowód osobisty
- kserokopia Wpisu do Ewidencji (i oryginał do wglądu)

**WAŻNE!** Każdą zmianę, która dotyczy danych zawartych w formularzu musimy zgłaszać do Urzędu Statystycznego!



8

RABAT  
do  
**1.5%**

**RABAT na wszystko!**  
Tak dobrze masz tylko z kartą Carrefour Visa

**UWAGA**  
Płać mniej!!!

Więcej informacji o kartce oraz związanych z nią opłatach i przewidywalnych w punkcie „Usługi finansowe” hipermarketu Carrefour bądź pod numerem infolinii 0-801 706 705 lub 071 799 71 29\*  
\*opłata jak za jeden impuls połączenia lokalnego



89

Telefon DECT  
CARREFOUR G1 BDE100S

kolorowy wyświetlacz,  
książka adresowa - 100 pozycji,  
tryb głośnomówiący



99

Telefon DECT  
CARREFOUR DUO VEVA  
Twin BE 1200

książka adresowa na 40 wpisów  
cena za zestaw



SIEMENS

99

Telefon DECT  
SIEMENS GIGASET A160

podświetlany wyświetlacz,  
książka telefoniczna na 40 numerów  
wraz z imionami/nazwiskami,  
funkcja CLIP umożliwiającą  
identyfikację osoby dzwoniącej



SIEMENS

5x 21<sup>80</sup>  
RATY 0% 109

Telefon DECT  
SIEMENS GIGASET AL145

wbudowana automatyczna sekretarka  
umożliwiająca nagranie maks. 14 minut  
wiadomości, niestandardowe lub predefiniowane  
komunikaty, powiadomienia o nowych  
wiadomościach na wyświetlaczu, książka telefoniczna  
na 40 numerów wraz z imionami/nazwiskami



SIEMENS

5x 25<sup>80</sup>  
RATY 0% 129

Telefon DECT  
SIEMENS GIGASET AL280

tryb głośnomówiący, długi czas rozmów  
- do 25 godzin, funkcja CLIP umożliwiającą  
identyfikację osoby dzwoniącej, czas  
gotowości - do 210 godzin, książka telefoniczna  
na 80 numerów wraz z opisem



Panasonic  
Always for life

49

Telefon przewodowy  
PANASONIC KX-TS500

jednoprzyciskowe wybieranie ostatniego numeru, regulacja głośności dzwonka  
(głośny, cichy, wyłęczony), przycisk flash, możliwość montażu na ścianie



Panasonic  
Always for life

5x 21<sup>80</sup>  
RATY 0% 109

Telefon DECT  
PANASONIC KX-TG1100

książka telefoniczna - 50 numerów i nazw, lista identyfikacyjna - 50 numerów,  
wybieranie jednoprzyciskowe - 9 numerów, pamięć wybierania ostatnich numerów  
- 10 pozycji, podświetlany, czytelny wyświetlacz LCD - 14-segmentowy



Panasonic  
Always for life

5x 27<sup>80</sup>  
RATY 0% 139

Telefon DECT  
PANASONIC KX-TG7301

funkcja identyfikacji abonenta wywołującego, możliwość podłączenia do 6 słuchawek  
do bazy, lista identyfikacyjna - 50 numerów, książka telefoniczna w słuchawce  
- 100 numerów i nazw, podświetlany wyświetlacz LCD - monochromatyczny; 3 linie,  
podświetlana klawiatura, dzwonki polifoniczne



SMS  
funkcja

Telefon	Maks. czas rozmów (h)	Maks. czas czuwania (h)	Wyświetlacz	Książka telefoniczna
1 CARREFOUR G1 BDE100S	8	80	kolorowy	100 wpisów
2 CARREFOUR DUO VEVA Twin BE 1200	8	80	-	40 wpisów
3 DECT SIEMENS GIGASET A160	10	120	podświetlany	40 wpisów
4 DECT SIEMENS GIGASET AL145	13	192	-	40 wpisów
5 DECT SIEMENS GIGASET AL280	25	210	podświetlany	80 wpisów
6 DECT PANASONIC KX-TG1100	10	120	podświetlany	50 wpisów
7 DECT PANASONIC KX-TG7301	17	180	podświetlany	50 wpisów



Tylko z kartą Carrefour VISA  
kupujesz na 5 lub 10 rat 0%

Więcej informacji na temat karty Carrefour VISA i regulaminie promocji uzyskasz  
w punkcie "Usługi Finansowe" hipermarketu Carrefour  
lub pod numerem infolini: 0 801 736 736 lub 071 736 71 29.  
Rzeczywista roczna stopa oprocentowania wyliczona zgodnie z ustawą o kredycie  
konsumenckim (Dziennik Urzędowy Rzeczywista Roczna Stopa Oprocentowania  
Konsumentom (EAR) nr 130 z 2011 r., poz. 1081 z późn. zm.) wynosi 0%.  
\*Opłata jak za jeden wpłatę pokrycia bieżącego





**GPRS** funkcja  
**nagrywanie wideo** funkcja  
**0,3 Mpix** aparat

**5x** **39<sup>80</sup>**  
RATY 0% 199

Telefon GSM  
**NOKIA 1680**



**1,3 Mpix** aparat  
**FM** radio  
**MP3** format

**10x** **35<sup>90</sup>**  
RATY 0% 359

Telefon GSM  
**NOKIA 5000**

nagrywanie wideo, Bluetooth, GPRS



**2,0 Mpix** aparat  
**MS Windows Mobile 6.1** system  
**MP3** format

**10x** **39<sup>90</sup>**  
RATY 0% 399

Smartfon  
**SAMSUNG I200**

plaska obudowa (zaledwie 11,6 mm grubosci), HSDPA, pakiet biurowy MS Office, Bluetooth v2.0 EDR, USB v2.0, UMTS, rozmowy wideo 3G, SLOT micro SD



**99**

Telefon GSM  
**LG KP100**

kolorowy wyświetlacz, polifoniczne dzwonki, tryb głośnomówiący  
cena za szt.



**1,3 Mpix** aparat  
**FM** radio  
**MP3** format

**5x** **39<sup>80</sup>**  
RATY 0% 199

Telefon GSM  
**LG KG290**

Bluetooth 2.0, tryb głośnomówiący, GPRS  
cena za szt.



**FM** radio  
**2 Mpix** aparat  
**MP3** format  
**Blue-tooth** funkcja

**10x** **49<sup>90</sup>**  
RATY 0% 499

Telefon GSM  
**SAMSUNG J800**

GPRS, EDGE, Bluetooth, rozmowy wideo 3G, radio z RDS  
cena za szt.



**0,3 Mpix** aparat  
**GPRS** funkcja  
**Blue-tooth** funkcja

**5x** **35<sup>80</sup>**  
RATY 0% 179

Telefon GSM

**LG KP235**  
+ starter MOVA GRATIS

system GSM 900/1800/1900, dwa kolorowe wyświetlacze LCD, dzwonki polifoniczne, tryb głośnomówiący, cena za szt.



**GRATIS!**

starter MOVA



**43 państw - w tym Polska** GPS mapa  
**MP3** format  
**3,2 Mpix** aparat

**10x** **85<sup>90</sup>**  
RATY 0% 859

Smartfon z nawigacją  
**SAMSUNG i550 + akcesoria**

GPS, obsługa plików biurowych, radio FM z RDS



Telefon	Zakres	Maksymalny czas rozmów	Maksymalny czas czuwania	Wyświetlacz	Aparat cyfrowy	MP3	Radio FM	Bluetooth	Inne
<b>1</b> NOKIA 1680	900/1800/1900 MHz	460 min	425 h	64 tys. kolorów	0,3 Mpix	-	-	-	dzwonki MP3
<b>2</b> NOKIA 5000	900/1800/1900 MHz	285 min	335 h	65 tys. kolorów	1,3 Mpix	TAK	TAK	2.0	nagrywanie wideo
<b>3</b> SAMSUNG I200	UMTS/900/1800/1900 MHz	410 min	300 h	65 tys. kolorów	2,0 Mpix	TAK	-	2.0	HSDPA, 3G, klient e-mail, pakiet biurowy MS Office
<b>4</b> LG KP100	900/1800 MHz	390 min	630 h	65 tys. kolorów	-	-	-	-	dzwonki polifoniczne, tryb głośnomówiący
<b>5</b> LG KG290	900/1800/1900 MHz	120 min	200 h	262 tys. kolorów	1,3 Mpix	TAK	TAK	2.0	GPRS, tryb głośnomówiący
<b>6</b> SAMSUNG J800	UMTS/900/1800/1900 MHz	480 min	374 h	262 tys. kolorów	2,0 Mpix	TAK	z RDS	2.0	GPRS, EDGE, 3G, odtwarzacz audio/wideo, slot na kartę pamięci
<b>7</b> LG KP235	900/1800/1900 MHz	180 min	300 h	65 tys. kolorów	0,3 Mpix	-	-	2.0	GPRS, dyktafon
<b>8</b> SAMSUNG i550	UMTS/900/1800/1900 MHz	480 min	330 h	262 tys. kolorów	3,2 Mpix	TAK	TAK	2.0	HSDPA, GPS, Sybian 9,2, pamięć wewnętrzna 150 MB, slot na kartę pamięci



10

**RABAT**  
na  
**1.5%**

**RABAT na wszystko!**  
Tak dobrze masz tylko z kartą Carrefour Visa

**UWAGA**  
Płać mniej!!!

Więcej informacji o kartce oraz związanych z nią opłatach i przewidywalnych kosztach w punkcie „Usługi finansowe” hipermarketu Carrefour bądź pod numerem infolinii 0 801 706 705 lub 071 799 71 29\*  
\*opłata jak za jeden impuls połączenia lokalnego



8<sup>95</sup>

Papier ksero A4  
ryza - 500 arkuszy  
gramatura - 80 g  
biel - CIE 146



21<sup>95</sup>

Zestaw papierów  
ksero A4  
2 opakowania  
ryza - 500 arkuszy  
gramatura - 80 g  
cena za zestaw



Nowość

18<sup>95</sup>

Papier ksero A4  
**HP COLOR LASER 412/250**  
ryza - 250 arkuszy  
gramatura - 120 g  
biel - CIE 161



18<sup>95</sup>

Papier ksero A4  
**HP BRIGHT WHITE INKJET 390/250**  
ryza - 250 arkuszy  
gramatura - 90 g  
biel - CIE 161



Nowość

13<sup>95</sup>

Papier ksero A4  
**HP MULTIPURPOSE**  
ryza - 500 arkuszy  
gramatura - 80 g  
biel - CIE 161



Nowość

14<sup>45</sup>

Papier ksero A4  
**HP HOME & OFFICE**  
ryza - 500 arkuszy  
gramatura - 80 g  
biel - CIE 155



Nowość

Naszym dostawcą jest EUROPAPIER.

## JAK ZAŁOŻYĆ FIRMĘ

3

### KROK TRZECI

#### Bank

Do prowadzenia działalności potrzebujemy konta bankowego. Musimy przygotować się na dodatkowe koszty – niektóre banki wymagają posiadania pieczętki firmowej. Powinny się na niej znaleźć następujące dane:

- pełna nazwa firmy
- siedziba firmy
- numer REGON

Do wypełnienia w banku formularzy niezbędnych do otwarcia konta (wniosku, karty wzorów podpisów, wniosku o wyrobienie karty) musimy mieć przy sobie:

- ksero wpisu do ewidencji (+ oryginał do wglądu)
- ksero nadania numeru REGON (+ oryginał do wglądu)
- pieczętka

Założenie konta w banku zazwyczaj trwa kilka dni. Trzeba też pamiętać, że wszelkie zmiany dotyczące rachunku bankowego musimy zgłaszać odpowiednim organom w ciągu 14 dni (od dnia powstania takiej zmiany).

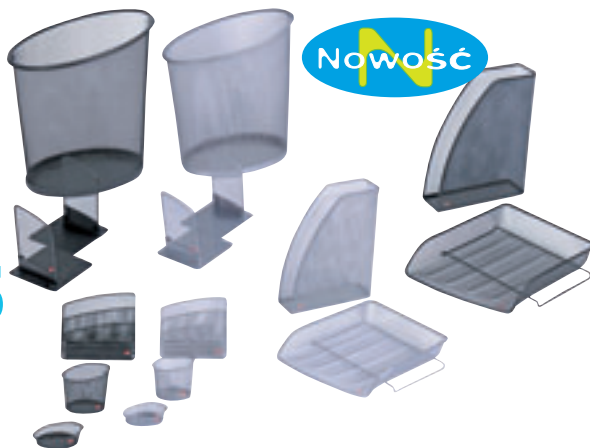
RABAT  
do  
1.5%

**RABAT na wszystko!**  
Tak dobrze masz tylko z kartą Carrefour Visa

**UWAGA**  
Płać mniej!!!

Więcej informacji o kartce oraz związanych z nią opłatach i procedurach uzyskasz w punkcie „Usługi finansowe” hipermarketu Carrefour bądź pod numerem infolinii: 0 801 706 705\* lub 071 799 71 29\*  
\*opłata jak za jeden impuls połączenia lokalnego





Nowość

**5x** **25**  
RATY 0% 125

Zestaw biurowy  
7 elementów  
srebrny, czarny  
cena za opak.

Nowość

**44**<sup>95</sup>

Pudło archiwizacyjne  
metalowe, plastikowe  
różne kolory  
cena za szt.



Nowość

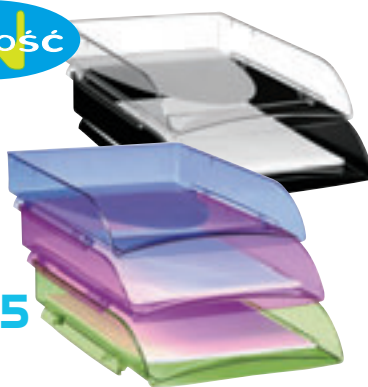
**79**<sup>95</sup>

Półka na dokumenty  
4 szuflady  
8 szuflad - 99 zł  
cena za opak.

Nowość

**6**<sup>45</sup>

Półka na dokumenty  
cena za szt.



Nowość

**5x** **25**  
RATY 0% 125

Szafka gabinetowa



**4**<sup>95</sup>

Segregator  
ECO  
A4/5 cm  
różne kolory  
cena za szt.

Nowość

**7**<sup>95</sup>

Teczka archiwizacyjna  
zawieszkowa  
5 szt.  
cena za opak.



PRODUKT  
CARREFOUR  
NAJLEPSZA JAKOŚĆ  
W NAJLEPSZEJ CENIE

Nowość

**5x** **33**<sup>80</sup>  
RATY 0% 169

Szafka do gabinetu  
3 szuflady  
cena za szt.



Naszym dostawcą jest BIELLA.



12

RABAT  
do  
**1.5%**

**RABAT** na wszystko!  
Tak dobrze masz tylko z kartą Carrefour Visa

**UWAGA**  
Płać mniej!!!

Więcej informacji o kartce oraz związanych z nią opłatach i przewidywanych wydatkach w punkcie „Usługi finansowe” hipermarketu Carrefour bądź pod numerem infolinii 0-801-706-705 lub 071-799-71-29\*  
\*opłata jak za jeden impuls połączenia lokalnego



**10x** **24<sup>90</sup>**  
RATY 0% 249

Biurko komputerowe narożne

wym. 75 x 124 x 90 cm  
kolor: buk, olcha



**5x** **25<sup>80</sup>**  
RATY 0% 129

Biurko komputerowe

wym. 76 x 52 x 83 cm  
z podstawką na monitor  
kolor: buk, olcha



**10x** **32<sup>90</sup>**  
RATY 0% 329

Mata masująca Shiatsu 3 w 1

3 programy masażu, podgrzewanie, wibracje,  
automatyczne wyłączenie po 15 min,  
łatwy w obsłudze kontroler



**5x** **39<sup>80</sup>**  
RATY 0% 199

Biurko komputerowe metalowe

wym. 85 x 48 x 80 cm



**5x** **29<sup>80</sup>**  
RATY 0% 149

Fotel biurowy obrotowy

pneumatyczna regulacja siedziska



**99**

Krzesełko biurowe obrotowe

pneumatyczna regulacja siedziska  
różne kolory



**5x** **39<sup>80</sup>**  
RATY 0% 199

Fotel biurowy obrotowy

pneumatyczna regulacja siedziska



**10x** **24<sup>90</sup>**  
RATY 0% 249

Fotel biurowy obrotowy

pneumatyczna regulacja siedziska



**10x** **29<sup>90</sup>**  
RATY 0% 299

Fotel biurowy obrotowy

pneumatyczna regulacja siedziska

Naszymi dostawcami są: 2S MEDIA, VANMAR, NOWY STYL.



Tylko z kartą **Carrefour VISA**  
kupujesz na **5 lub 10 rat 0%**

Więcej informacji na temat karty Carrefour VISA i regulaminie promocji uzyskasz w punkcie „Usługi Finansowe” hipermarketu Carrefour oraz pod numerem infolinii: 0 801 736 735\* lub 071 736 71 29\*. Promocyjna roczna stopa oprocentowania wyliczona zgodnie z ustawą o kredycie konsumenckim (Dz.U. nr 130 z 2011 r., poz. 1081 z późn. zm.) wynosi 0%. \*Opłata jak za jeden impuls pobierania lokalnego.



1<sup>25</sup>

Brulion

A5/96 kartek  
cena za szt.0<sup>60</sup>

Zeszyt

A5/60 kartek  
cena za szt.

Nowość

9<sup>95</sup>

Koło zeszyt

OXFORD  
A4/90 kartek  
A4/90 kartek - z okładką PP - **12,95 zł**  
cena za szt.

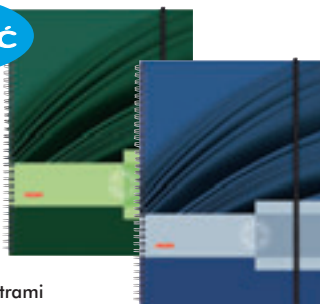
Nowość

10<sup>95</sup>

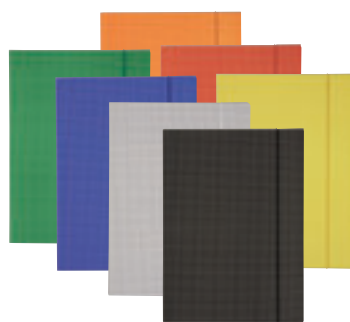
Brulion

OXFORD SCHOOL  
A4/96 kartek

Nowość

16<sup>95</sup>Brulion  
na spiraliA4/80 kartek  
okładka PP z registrami  
cena za szt.1<sup>95</sup>

Teczka

A4  
z gumką  
cena za szt.3<sup>99</sup>Koszulka  
na dokumenty  
A4/100 szt.

Nowość

14<sup>95</sup>

Blok

FLIPCHART  
20 kartek  
w kratkę, gładki  
wym. 640 x 955 mm  
cena za szt.

## JAK ZAŁOŻYĆ FIRMĘ

4

## KROK CZWARTY



## Urząd skarbowy

W urzędzie skarbowym – odpowiednim dla siedziby firmy – składamy wniosek o nadanie NIP-u (Numeru Identyfikacji Podatkowej). W przypadku osoby fizycznej mającej swój prywatny numer NIP, staje się on jednocześnie NIP-em przedsiębiorstwa. Jeśli natomiast dotąd nie nadano nam tego numeru, do składanych dokumentów musimy dołączyć wypełniony formularz NIP-4.

Zanim dotrzemy do urzędu, powinniśmy wybrać jedną z form płatności podatku:

- za pomocą karty podatkowej
- ryczałtu opodatkowanego
- bądź na zasadach ogólnych (czyli wypełniając księgę przychodów i rozchodów)

W US składamy ponadto deklarację, czy będziemy płatnikami podatku VAT oraz w jaki sposób będzie prowadzona księgowość (samodzielnie czy też zlecimy to innej firmie).

W urzędzie skarbowym podajemy także numer rachunku bankowego firmy (czasami urzędnicy wymagają również przedstawienia umowy prowadzenia rachunku bankowego). Bywa, że przy zakładaniu konta w banku wymagany jest dodatkowo numer NIP.

Naszymi dostawcami są: TOP 2000 HAMELIN, HERLITZ, BIELLA, WIKAM, BESTSERVICE.



14



**RABAT** na wszystko!  
Tak dobrze masz tylko z kartą Carrefour Visa

**UWAGA**  
Płać mniej!!!

Więcej informacji o kartce oraz związanych z nią opłatach i prowizjach uzyskasz w punkcie „Usługi finansowe” hipermarketu Carrefour bądź pod numerem infolinii 0-801 706 705\* lub 071 799 71 29\*  
\*opłata jak za jeden impuls połączenia lokalnego



# JAK ZAŁOŻYĆ FIRME

5

## KROK PIĄTY

### ZUS

**WAŻNE!** W ciągu 7 dni od rozpoczęcia działalności gospodarczej musimy zgłosić się do ZUS!

W inspektoracie ZUS (jednostce terenowej zgodnej z adresem zamieszkania) wypełniamy formularz ZFA. Zgłaszając firmę w ZUS, będziemy podawać:

- dane osób podlegających ubezpieczeniu społecznemu – zatrudnionych pracowników i swoje (jeżeli nasza firma jest jedynym miejscem zatrudnienia dla pracowników, dla każdego z osobna będziemy musieli wypełnić formularz ZUA),
- płatnika składek na ubezpieczenie – czyli siebie (jako płatnika własnych składek) oraz siebie, jeśli będziemy optować składki osób, które zatrudniamy.

Należy pamiętać, że co miesiąc musimy opłacać składki ZUS na ubezpieczenia emerytalne, rentowe, chorobowe (opcjonalnie), wypadkowe i zdrowotne.

Dokumenty, których będziemy potrzebować, aby zgłosić firmę w ZUS:

- REGON firmy
- numer wpisu do ewidencji i nazwę organu prowadzącego rejestr
- numer rachunku bankowego firmy
- dane personalne
- numery NIP (wszystkich osób)
- rodzaj dokumentów tożsamości z numerem i serią

1 NAJTAŃSZY PRODUKT

1<sup>45</sup>

Długopis  
CROWN  
10 szt.  
cena za opak.



2<sup>55</sup>

Ołówek  
BLACK LINE  
4 szt.  
cena za opak.



3<sup>95</sup>

Długopis metalowy  
PROFICIUS  
cena za opak.



1<sup>90</sup>

Korektor  
w taśmie  
cena za szt.



2<sup>25</sup>

Cienkopis  
różne rodzaje  
cena za opak.



6<sup>95</sup>

Zszywacz biurowy  
cena za szt.



Nowość

CENA OD  
3<sup>45</sup>

Karteczki  
samoprzylepne  
POST-IT  
różne rodzaje  
cena za opak.



1 NAJTAŃSZY PRODUKT

CENA OD  
0<sup>45</sup>

Akcesoria  
biurowe  
cena za opak.



Naszymi dostawcami są: WIKAM, 3M.



Tylko z kartą **Carrefour VISA**  
kupujesz na **5 lub 10 rat 0%**

Więcej informacji na temat karty Carrefour VISA i regulaminie promocji uzyskasz w punkcie „Usługi Finansowe” hipermarketu Carrefour oraz pod numerem infolinii: 0 801 736 736 lub 071 799 71 29.  
Promocyjna roczna stopa oprocentowania wyliczona zgodnie z ustawą o kredycie konsumenckim (Dz.U. nr 130 z 2011 r., poz. 1081 z późn. zm.) wynosi 0%.  
\*opłata jak za jeden wpłatę płatniczą bieżącego





**5x** **25**  
RATY 0% 125

**Niszczarka do dokumentów P-35C**

niszczy jednorazowo 5 kartek, szerokość wejścia 230 mm, funkcja cofania, funkcja start - stop, blokada bezpieczeństwa, pojemność kosza 12 l/150 kartek, wymiary: 350 x 200 x 320 mm cena za szt.



**5x** **23<sup>80</sup>**  
RATY 0% 119

**Laminator MARS**

rączki po bokach ułatwiające przenoszenie, dioda informująca o gotowości do pracy, mechanizm „low friction” eliminujący zacięcia, łatwa do wytarcia obudowa, idealny do użytku w domu, laminuje dokumenty foliami Enhance 80 - o maks. grubości 80 mik., maksymalna szerokość laminowanego dokumentu: 220 mm (A4), 330 mm (A3), laminacja na gorąco - 1 pozycja



**5x** **33**  
RATY 0% 165

**Bindownica STARLET 90**

bindownica do użytku w małym biurze lub domu, jednorazowo dziurkuje do 7 kartek A4 (80 g), może oprawić dokumenty o grubości do 90 arkuszy, maks. średnica grzbietu 12 mm, system dziurkowania pionowego umożliwia jednocześnie dziurkowanie i nakładanie dokumentów na grzbiet, specjalna osobna szuflada do przechowywania grzbietów z opatentowanym systemem mierzenia grubości dokumentów i doboru odpowiedniego grzbietu, wyrównywanie linii dziurkowania cena za szt.



**3** **65**

**Grzbiety do bindowania**

ø 6 mm/25 szt.  
ø 8 mm/25 szt. - **4,45 zł**  
ø 10 mm/25 szt. - **5,95 zł**  
ø 12 mm/25 szt. - **7,95 zł**  
cena za opak.



**29<sup>95</sup>**

**Zestaw do oprawy 20 dokumentów**



**CENA OD**  
**8<sup>45</sup>**

**Okładki do oprawy dokumentów**  
cena za opak.

Naszym dostawcą jest FELLOWES.

Białystok CH ZIELONE WZGÓRZE \* Bielsko-Biała CH SARNI STOK \* Bydgoszcz GALERIA POMORSKA \* Bydgoszcz CH GLINKI \* Bytom CH PLEJADA \* Chorzów CH AKS \* Elbląg CH OGRODY \* Gdańsk CH MORENA \* Gliwice CH ARENA \* Gliwice CH FORUM \* Głogów GALERIA GŁOGÓW \* Grudziądz GALERIA GRUDZIĄDZKA \* Jelenia Góra CH ECHO \* Kalisz CH GALERIA KALISZ \* Katowice CH DĄBRÓWKA \* Kraków CH CZYŻYNY \* Kraków CH ZAKOPIANKA \* Kraków WITOSA \* Legnica CH PIEKARY \* Lublin CH GALERIA LUBELSKA \* Łódź CH ŁÓDŹ BAŁUTY \* Łódź CH ŁÓDŹ WIDZEW \* Łódź CH ŁÓDŹ GÓRNA \* Olsztyn OLSZTYŃSKIE CH \* Piotrków Tryb. CH ECHO \* Poznań CH FRANOWO \* Poznań CH PESTKA \* Radom CH ECHO \* Rybnik GALERIA ŚLĄSKA \* Sosnowiec CH PLEJADA \* Szczecin GALERIA GRYF \* Szczecin CH PIAST \* Szczecin CH TURZYN \* Tamów CH ECHO \* Toruń CH BIELAWY \* Warszawa CH ARKADIA \* Warszawa CH BEMOWO \* Warszawa CH REDUTA \* Warszawa CH TARGÓWEK \* Warszawa CH WILEŃSKA \* Wrocław CH BOREK \* Zamość CH LWOWSKA \* Zielona Góra CH DĄBRÓWKA \* Zgorzelec CH GALERIA SŁOWIAŃSKA

**Chroń środowisko!**  
Korzystaj z toreb biodegradowalnych lub wielokrotnego użytku.

**Infolinia dla Klientów:**  
**0801 200 000\* i 022 349 14 00**  
7 dni w tygodniu, w godz. 9.00 - 21.00  
\*Niezależnie od długości rozmowy płacisz tylko za 1 impuls.

**Ustugi finansowe**  
masz jak w BANKU  
**Ustugi Biurowe**  
na Twoje potrzeby

Informujemy, że nie prowadzimy sprzedaży wysyłkowej ani akwizycji. Zdjęcia niektórych produktów mogą nieznacznie odbiegać od rzeczywistości. Oferta ważna do wyczerpania zapasów. Podane ceny zawierają VAT.

więcej na [www.carrefour.pl](http://www.carrefour.pl)